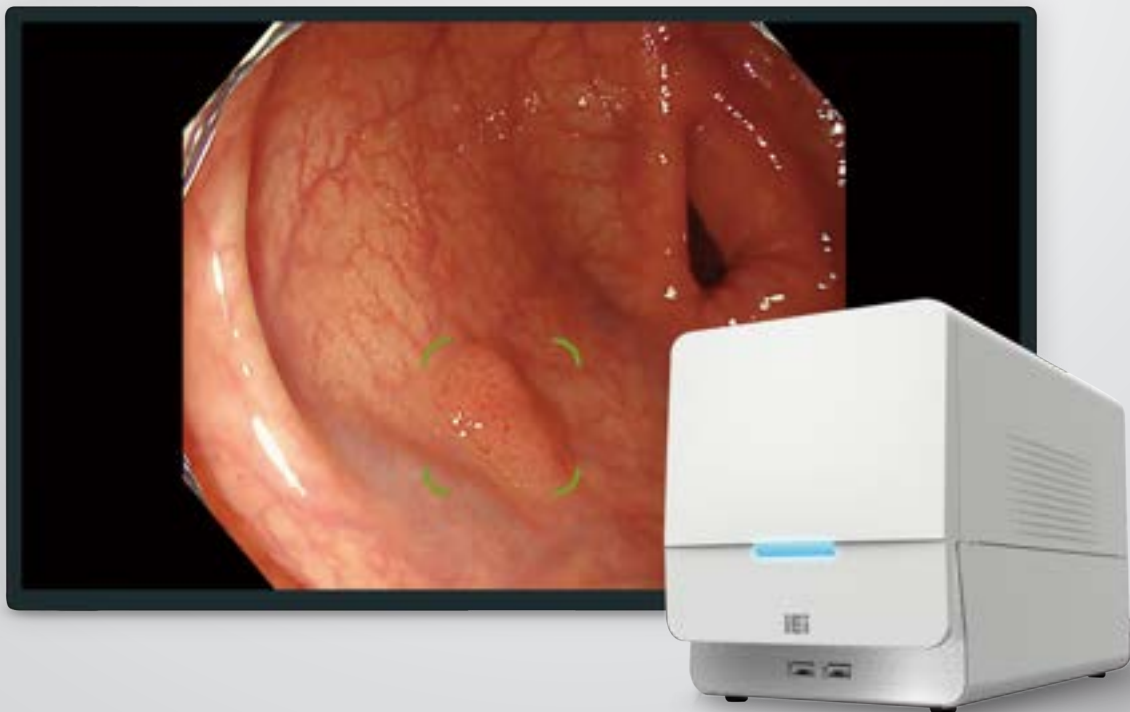


医用画像解析ソフトウェア
gastroAI model-EIRL

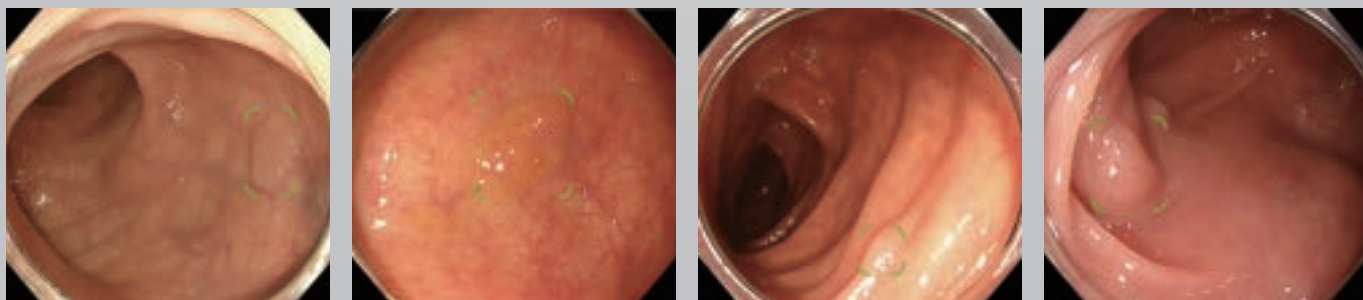


gastroAI™

大腸内視鏡AIが診断をサポート

“gastroAI™ model-EIRL”は大腸領域を対象にした医用画像解析ソフトウェアです。
大腸内視鏡画像から大腸ポリープ候補*を検出します。検出時はポリープ候補領域の四隅を囲む矩形を表示します。

*隆起型及び表面型(表面隆起型)



製品情報

検出方法



ポリープ候補としての確信度が一定水準を超えた場合に四隅から矩形が発生

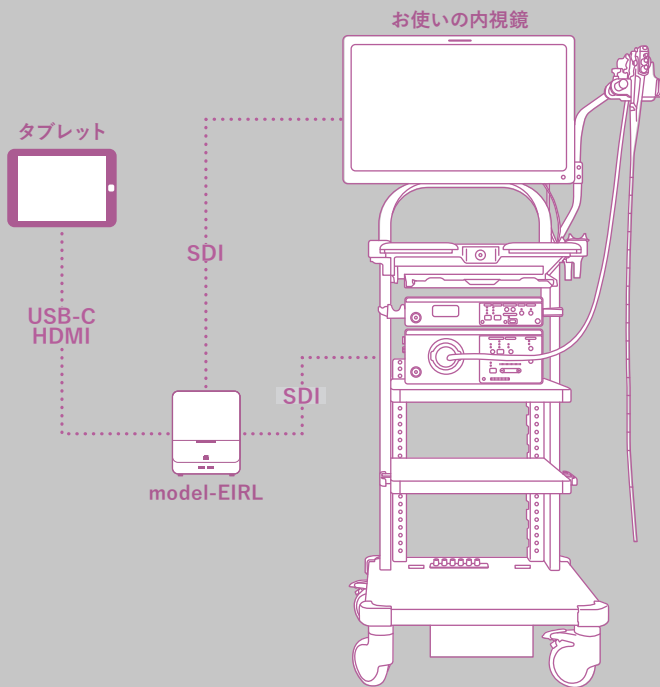


四隅の枠がポリープ候補に向かって徐々にフォーカス



一定時間以上検出され続けたものをポリープ候補と判定し周囲を矩形で囲む

製品設置



基本情報

一般的名称：病変検出用内視鏡画像診断支援プログラム

販売名：医用画像解析ソフトウェア EIRL Colon Polyp

製造販売承認番号：30400BZX00259000

製造販売業者：エルピクセル株式会社

【動作環境】

汎用AI機器

OS	Linux ベース
プロセッサ	AMD64アーキテクチャ
コア数	4
CPUクロック周波数	2.9GHz 以上
メモリ	16GB 以上
GPU	GTX 1650、DELTA-12G-elp-key 11 又はそれ以上のスペックのNVIDIA製GPU
ビデオキャプチャーボード	DELTA-3G-elp-key 11 またはそれ以上のスペックの DELTACAST 社製 SDI キャプチャーボード
安全性	JIS T 0601-1、JIS C 6950-1 または JIS C 62368-1 適合
EMC	JIS T 0601-1-2、または CISPR 32 / CISPR 35 適合
解像度	1280×720 以上
カラー表示	True color(32bit)
受信	3G-SDI もしくは HD-SDI の入力が可能、もしくはそれらを入力可能な規格に変換できるコンバータが使用できること

撮影方法の条件

光源・画像強調 白色光 (WLI)

拡大 通常倍率

AIM 株式会社AIメディカルサービス / AI Medical Service Inc.



(本社) 〒170-0013 東京都豊島区東池袋 1丁目 18-1 Hareza Tower 11F
(米国法人) AI Medical Service America Inc. 9th Floor- Chrysler Building, 405 Lexington Ave., New York, NY 10174 USA
(シンガポール法人) AI Medical Service Asia Pte. Ltd. 378 Alexandra Rd, Block 29 Level 1 CIH Co-Working Space, Singapore 159964



gastroAI™ model-EIRL製品ウェブサイト
<https://go.ai-ms.com/model-eirl>